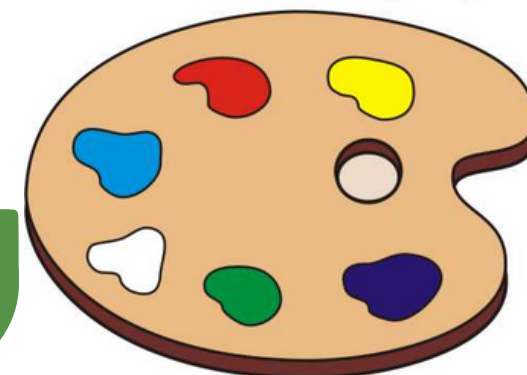


#oddaj
#wymień
#adoptuj



Szkoła Podstawowa nr 310
im. Michała Byliny



w Warszawie

PUNKT WYMIANY ROŚLIN W SP310

W tym miejscu możesz:
-zostawić swoją roślinę
(np. z powodu braku miejsca,
czy przeprowadzki),
-podzielić się szczepkami roślin,
-przygarnąć roślinę.

Zamiast wyrzucić
niepotrzebną roślinę oddajmy
ją w dobre ręce.
Wymieniaj rośliny! Twórz społeczność
miłośników roślin.
Oszczędzaj pieniądze i zadbaj
o środowisko!

Regulamin punktu wymiany roślin:

- Dla utrzymania estety i utrzymania czystości prosimy o przynoszenie czystych roślin.
- Wszystkie przyniesione rośliny powinny być zdrowe, nieuszkodzone i wolne od szkodników.
- Ukorzenione szczepki należy zostawić w pojemniczku z wodą.
- Jeżeli chcesz przynieść roślinę lub ją adoptować prosimy o wcześniejszy kontakt mailowy: anetastepniewska@eduwarszawa.pl

- Każdy uczestnik może wziąć maksymalnie trzy rośliny podczas jednej wizyty. Chcemy dać szansę także innym użytkownikom, by znaleźli coś dla siebie.
- Wraz z rośliną prosimy o zostawienie karteczki z nazwą rośliny i opisem wymagań warunków opieki (nasłonecznienie, wilgotność, czy inne potrzeby rośliny). To ułatwi nowym nabywcom odpowiednie zadbanie o nią

- Wymiana roślin nie odbywa się na zasadzie równowartości: jedna roślina za jedną - możesz zostawić więcej ;)
- Bądź uprzejmy i taktowny wobec innych miłośników roślin.
- Pomagaj innym, dziel się wiedzą i doświadczeniami.

Punkt wymiany roślin
znajduje się na łączniku
do hali sportowej
w Szkole Podstawowej
nr 310

Czynne:
poniedziałek 12:30-13:30 i 14:45-15:15
czwartek 12:30-13:30 i 14:45-15:15
Aby osoby z zewnątrz skorzystały
z Punktu zawsze prosimy
o wcześniejszy kontakt mailowy:
anetastepniewska@eduwarszawa.pl

Dla uczniów SP310 Punkt
czynny w godzinach pracy
nauczyciela biologii

